

ぶちどりっぶ
信州

体験型ミュージアムで
大人も子どもも楽しめる!

黒耀石体験ミュージアム (長和町)

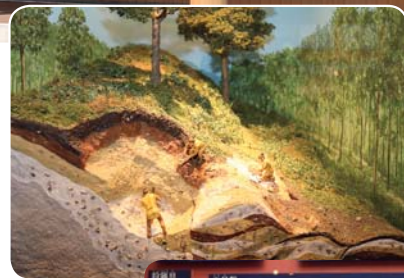


キラキラと耀く黒耀石は、マグマが急激に冷えて固まってできた天然のガラスです。

日本では約3万年前の旧石器時代から切れ味の鋭い石器の材料として利用されはじめました。黒耀石の産地はその場所が限られていますが信州霧ヶ峰高原一帯の黒耀石は良質で人気が高く、全国に流通していました。

ミュージアムの裏手にある星糞峠では、縄文時代に地下の黒耀石を掘り出す採掘がはじまり、その痕跡がクレーター状のくぼみとして今も見る事ができます。「^{ほしくそ}星糞」という地名は江戸時代の文献にも登場します。昔の人は採掘地一帯に広がる黒耀石を「星」のカケラと信じていたようです。

ミュージアムでは3万年に及ぶ黒耀石と人類の歴史を様々な体験プログラムを通して知ることができます。

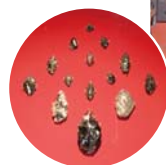


◀黒耀石採掘の様子を再現したジオラマ

▼現代の工具との比較展示コーナー



▼黒耀石のギャラリー



ミュージアムでは黒耀石のカケラを割ってつくる「矢じりづくり」や滑石を削ってつくる「勾玉づくり」など20種類の体験を常時行うことができます。

※体験料は別途必要。団体(10名以上)は要予約。

予告 星糞峠の史跡公園に、縄文人の採掘活動の様子が分かる野外展示施設が2021年にオープンします!

◆MAP&アクセス

- 車で** 上信越自動車道佐久ICから笠取峠経由で約60分
中央自動車道諏訪ICからR152経由で約45分
中央自動車道岡谷ICから新和田トンネル有料道路経由で約30分
- 電車で** JR上田駅からタクシー丸子町経由で約70分
JR茅野駅からタクシー R152 経由で約40分



◆ご利用案内

- 開館時間** 午前9:00～午後4:30
※体験受付は午後3:00まで
- 入館料** 大人300円/子ども100円
- 体験料** 300円～
- 休館日** 月曜日・年末年始
※月曜日が祝祭日の場合は翌日休館

◆お問い合わせ

黒耀石体験ミュージアム

小県郡長和町大門
3670-3
TEL: 0268-41-8050
URL: <http://www.hoshikuso.jp/>

